

Fundação
FAESP
APOIO AO ENSINO SUPERIOR PÚBLICO ESTADUAL



**SEU PROJETO
NOSSO APOIO**

QUEM SOMOS?



Somos uma fundação de apoio, pessoa jurídica de direito privado, **sem fins lucrativos**, regida por estatuto e que está sujeita à legislação trabalhista e à fiscalização do Ministério Público além do credenciamento na Secretaria e Ciência, Tecnologia e Inovação. A Diretoria da Fundação Faespe e os membros de seu Conselho Administrativo, são servidores e acadêmicos da Unemat.

Qual a finalidade da Fundação de Apoio?

Dar apoio a projetos de ensino, pesquisa, extensão e de desenvolvimento institucional, científico, tecnológico e de inovação da Unemat e das Instituições Científicas e Tecnológicas (ICT), inclusive na gestão administrativa e financeira necessária à execução desses projetos.

Como se dá relacionamento entre a Unemat e a Fundação?

A relação entre as duas instituições está prevista na Resolução 050/2011 do Conselho Universitário da Unemat, tratando dos limites e atuações.

É possível a concessão de bolsas para os servidores da Unemat bem como aos estudantes nos projetos institucionais?

A Fundação Faespe pode conceder bolsas de ensino, de pesquisa, de extensão e de estímulo à inovação, desde que haja previsão ou permissão nos projetos por elas geridos e dentro dos limites estabelecidos por Resolução aprovada nos Conselhos da Unemat.

A Fundação Faespe pode contratar pessoal para suprir necessidades de caráter permanente da Unemat?

Não. Conforme previsto na Lei nº 8.958/94 poderá ocorrer a contratação de pessoal administrativo, de manutenção, docentes ou pesquisadores para prestar serviços ou atender a necessidades de caráter temporário e esporádico da Unemat, na execução de projetos específicos.

Pode haver Termos genéricos junto às Fundações?

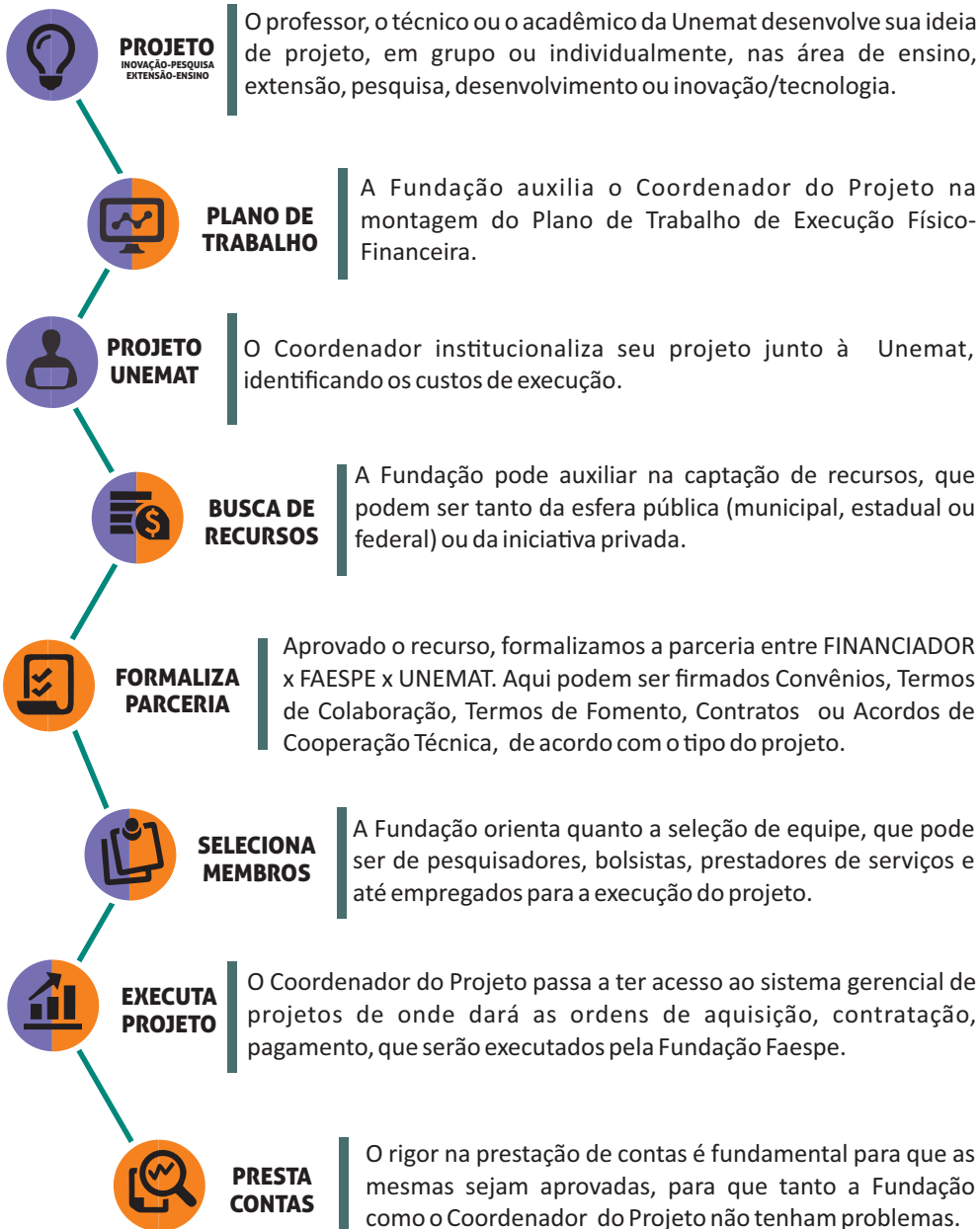
Não. Deve ser feito um instrumento individualizado para cada projeto de parceria que se queira efetuar, abstendo-se de efetuar para a cobertura desses projetos aditivos, apostilas ou instrumentos similares como acessórios a instrumentos genéricos ou do tipo “guarda-chuva”.

Há previsão legal para valor máximo para pagamento de bolsa?

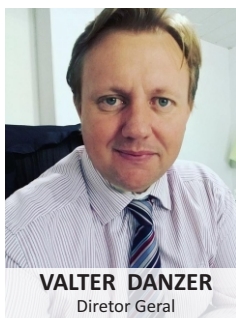
Sim. O limite para o pagamento de bolsas na Unemat é regulado pela Resolução 011-2018 do CONSUNI que homologou os valores a serem praticados no âmbito de bolsas em projetos institucionais. Ainda, o limite máximo da soma dos subsídios, retribuição e bolsas recebidas não poderá exceder o maior valor recebido pelos Ministros do Supremo Tribunal.

QUEM

O QUE FAZER



ESTRUTURA DE FUNCIONAMENTO



As fundações de apoio foram criadas para viabilizar, de maneira ágil e eficiente, a relação entre a academia, por meio das universidades, e a sociedade, por meio de empresas e das organizações sociais, intermediada pela ação integradora do poder público municipal, estadual e nacional. A burocracia é um dos maiores entraves para os pesquisadores em geral e é papel da Fundação Faespe dar o suporte necessário para as ações de gestão administrativa e financeira de projetos de ensino, extensão, pesquisa, desenvolvimento institucional e inovação tecnológica.

Instituição Apoiada:

UNEMAT

Universidade do Estado de Mato Grosso



Conselho Nacional das Fundações de Apoio às Instituições de Ensino Superior e de Pesquisa Científica e Tecnológica

(65)3223-5166

Rua Comandante Balduino, 676
Centro, Cáceres, MT, 78200-000

www.faespe.org.br

[f /fundacaofaespe](https://www.facebook.com/fundacaofaespe)

[@fundacaofaespe](https://www.instagram.com/fundacaofaespe)